

2022年8月26日
株式会社電気ビル**「長崎駅前電気ビル」が竣工し運用を開始します**

長崎県長崎市御船蔵町（おふなぐらまち）にて開発を進めておりましたオフィスビル「長崎駅前電気ビル」（以下、本ビル）が竣工しましたので、お知らせいたします。

本ビルは、2022年9月の西九州新幹線開通に合わせた再開発が進む長崎駅周辺の北側に位置し、長崎駅のみならず高速道路ICやバスターミナル等へのアクセスも良好で交通利便性の高い好立地にあります。

長崎市内では最大規模の1フロア270坪を超える天井高さ2.8mの無柱空間に加え、建築基準法に定める規定の1.5倍の耐震性の確保や、供給信頼度の高い2回線受電方式の採用等により災害に強い信頼性の高いビルを実現いたしました。さらに、最新の防犯・防災設備はもちろんのこと換気量の増強、自然換気窓の設置、抗菌建材の採用など抗菌・抗ウイルス対策を意識し、ご入居の皆様に安心・快適に過ごして頂ける仕様とさせていただきます。

また、九州電力の保有する水力発電所・地熱発電所からの再生可能エネルギー由来の電力を100%導入し、平面駐車場には電気自動車用のコンセントを整備するなど、環境に配慮した設備・運用により、脱炭素社会の実現にも貢献していきます。

九電グループは「経営ビジョン2030」において「持続可能なコミュニティの共創」を目指しており、今後も、都市開発事業を通じて地域や社会の発展に貢献してまいります。

長崎駅前電気ビル



オフィス仕様

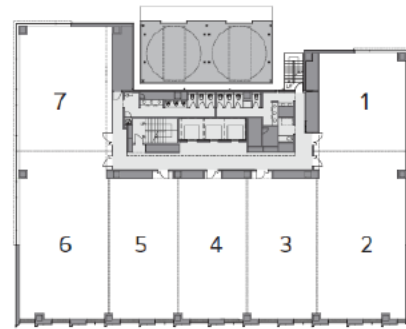
- 長崎市内最大規模の1フロア270坪を超える無柱空間により、広さ・高さにゆとりある設計で、柔軟なオフィスレイアウトが実現可能



- お客さまの多様なニーズに応えるため、約30坪から最大7区画分割対応可能（2階～7階：6フロア）また、1階貸室は物販店舗・ショールームにも対応可能



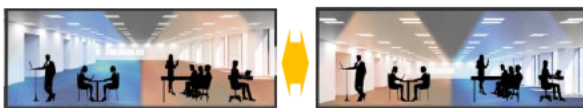
配置階（1階）



基準階（2階-7階）

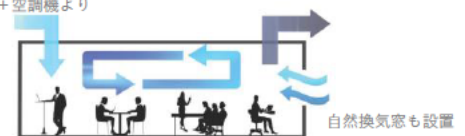
空気調和・換気方式

- 分割可能区画ごとに、冷房・暖房の同時運転可能な個別空調方式。外気処理空調機による換気と併せ、省エネ効率の高い空気調和方式を採用



熱負荷が異なるインテリアゾーン（廊下側）とペリメーターゾーン（窓側）それぞれの温度設定がお客さま室内のリモコンスイッチにて操作可能

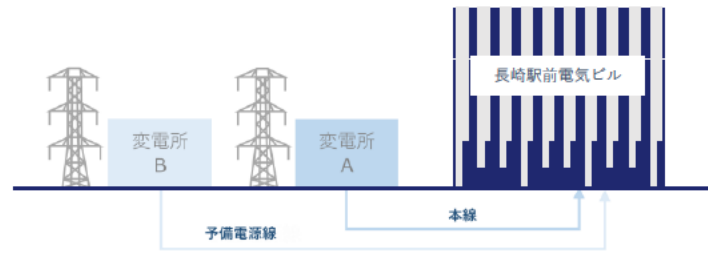
外調機+空調機より



換気量についても0.15人/㎡想定のお客さま室内において、一人当たり30㎡/hを確保した換気設備を採用

BCP（事業継続計画）

- **2回線受電**：異なる変電所から電力供給を受ける信頼性の高い本線・予備電源方式を採用
- **非常用発電機**：万が一の停電時には、共用部に電源供給し、72時間運転可能な非常用発電機を装備
- **耐震性**：地震リスクの低い長崎市において、建築基準法に定める規定の1.5倍の耐力を確保



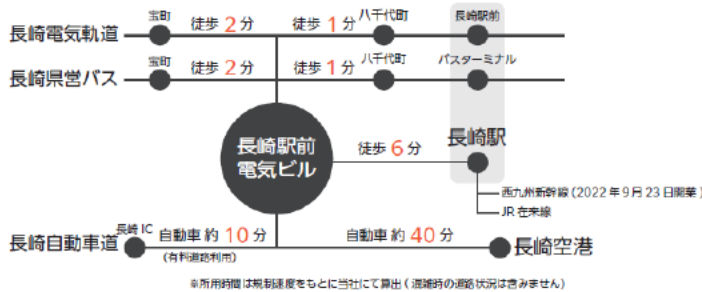
環境配慮

- **再生可能エネルギー**：ビル全体に水力・地熱発電由来の再生可能エネルギー電力を導入しカーボンフリーの取組を実施
- **EV充電設備**：1階 平面駐車場に、電気自動車対応のEV充電設備を導入（11台、鍵付き）



アクセス

- 発展が進む長崎駅周辺北側に位置し、交通利便性の高い立地



物件概要

建物名称	長崎駅前電気ビル	建物用途	事務所, 駐車場 (2,621坪)
所在地	長崎市御船蔵町2番3号 (住居表示)	延べ面積	8,665.72㎡ (2,621坪)
事業主	株式会社 電気ビル	建築面積	1,238.56㎡ (374坪)
設計・施工	戸田建設株式会社	貸室面積	基準階：909㎡ (274坪) ,1階：295㎡ (89坪)
敷地面積	1,922.70㎡ (581坪)	空調和設備	冷暖同時型個別空調方式
構造・規模	鉄骨造・地上7階、塔屋1階	駐車台数	61台 (普通車、荷別き用、車いす利用者用含む)

お問い合わせ

株式会社 電気ビル 総務人財部 総務課

TEL：092-781-0681 FAX：092-731-6150 URL <https://denki-b.co.jp/>