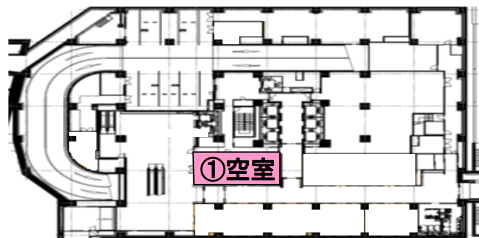


株式会社電気ビル 空室情報 (2019.4.1時点)

■ 電気ビル共創館 福岡市 中央区 渡辺通2丁目 1番 82号 ビル概要: <http://www.denki-b.co.jp/business/index.html#kvousoukan>

No.	階	㎡ (坪)	単価 [円/㎡(円/坪)]			貸室料	月額料金 [円] ※税別			敷金 [円]	入居開始
			①貸室	②共益	③空調		共益費	空調費	計		
①	B1F (店舗)	90.70 (27.44)	3,630 (12,000)	675 (2,231)	385 (1,273)	329,241	61,222	34,919	425,382	4,938,615	即入居可能

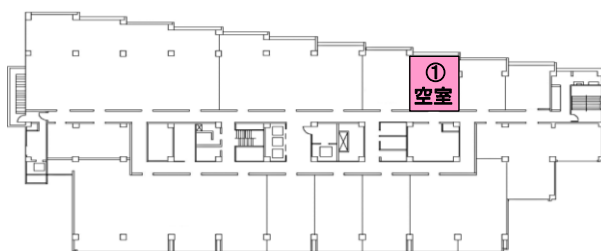
地下1階



■ 電気ビルサンセルコ別館 福岡市 中央区 渡辺通1丁目 1番 1号 ビル概要: <http://www.denki-b.co.jp/business/index.html#sum>

No.	階	㎡ (坪)	単価 [円/㎡(円/坪)]			貸室料	月額料金 [円] ※税別			敷金 [円]	入居開始
			①貸室	②共益	③空調		共益費	空調費	計		
①	9F	50.00 (15.13)	3,200 (10,579)	799 (2,641)	526 (1,739)	160,000	39,950	26,300	226,250	2,400,000	即入居可能

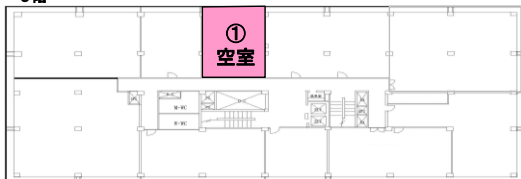
9階



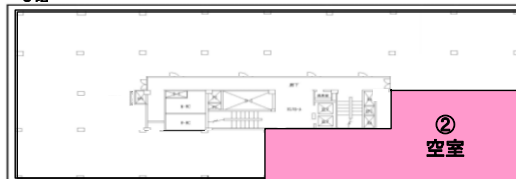
■ 九電不動産ビル 福岡市 中央区 薬院1丁目 13番 8号 ビル概要: <http://www.denki-b.co.jp/business/index.html#fudousan>

No.	階	㎡ (坪)	単価 [円/㎡(円/坪)]			貸室料	月額料金 [円] ※税別			敷金 [円]	入居開始
			①貸室	②共益	③空調		共益費	空調費	計		
①	5F	69.20 (20.93)	2,780 (9,190)	453 (1,498)	467 (1,544)	192,376	31,347	32,316	256,039	2,885,640	即入居可能
②	3F	272.80 (82.52)	2,780 (9,190)	453 (1,498)	467 (1,544)	758,384	123,578	127,397	1,009,359	11,375,760	即入居可能
③	1F	27.78 (8.40)	2,780 (9,190)	453 (1,498)	467 (1,544)	77,228	12,584	12,973	102,785	1,158,420	即入居可能
④	1F	10.83 (3.28)	2,780 (9,190)	453 (1,498)	467 (1,544)	30,107	4,905	5,057	40,069	451,605	即入居可能
⑤	B1 (倉庫)	147.00 (44.47)	1,500 (4,959)	453 (1,498)	0 (0)	220,500	66,591	0	287,091	3,307,500	即入居可能
⑥	B1 (倉庫)	14.80 (4.48)	1,500 (4,959)	453 (1,498)	0 (0)	22,200	6,704	0	28,904	333,000	即入居可能

5階



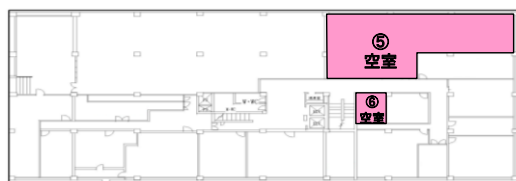
3階



1階



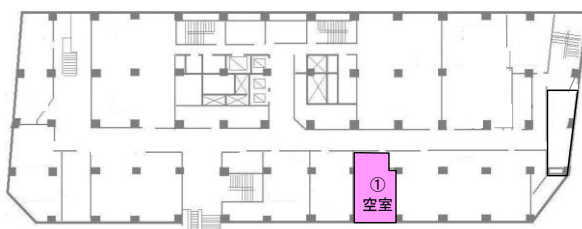
地下1階



■ 天神ビル本館 福岡市 中央区 天神2丁目 12番 1号 ビル概要: <http://www.denki-b.co.jp/business/office/tenjin.html#honkan>

No.	階	㎡ (坪)	単価 [円/㎡(円/坪)]			貸室料	月額料金 [円] ※税別			敷金 [円]	入居開始
			①貸室	②共益	③空調		共益費	空調費	計		
①	B1F (店舗)	57.99 (17.54)	4,230 (13,983)	486 (1,607)	564 (1,864)	245,297	28,183	32,706	306,186	4,905,940	即入居可能

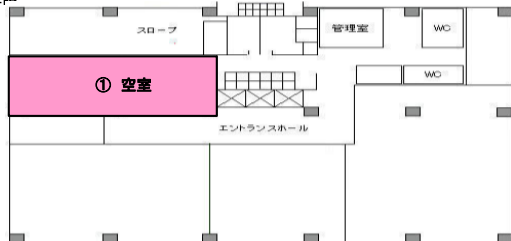
地下1階



■ 天神ビル新館 福岡市 中央区 天神 4丁目 3番 30号 ビル概要: <http://www.denki-b.co.jp/business/office/tenjin.html#shinkan>

No.	階	㎡ (坪)	単価 [円/㎡(円/坪)]			月額料金 [円] ※税別				敷金 [円]	入居開始
			①貸室	②共益	③空調	貸室料	共益費	空調費	計		
①	1F	91.80 (27.77)	5,380 (17,785)	499 (1,650)	551 (1,821)	493,884	45,808	50,581	590,273	9,877,680	即入居可能

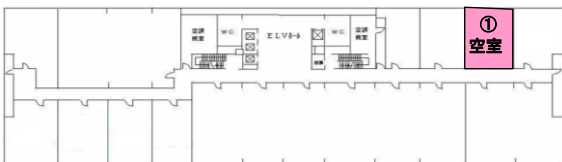
1階



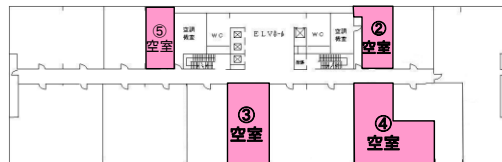
■ 新小倉ビル本館 北九州市 小倉北区 米町 2丁目 2番 1号 ビル概要: <http://www.denki-b.co.jp/business/office/kokura.html#honkan>

No.	階	㎡ (坪)	単価 [円/㎡(円/坪)]			月額料金 [円] ※税別				敷金 [円]	入居開始
			①貸室	②共益	③空調	貸室料	共益費	空調費	計		
①	6F	72.80 (22.02)	2,750 (9,091)	454 (1,501)	496 (1,640)	200,200	33,051	36,108	269,359	2,402,400	即入居可能
②	4F	58.06 (17.56)	2,750 (9,091)	454 (1,501)	496 (1,640)	159,665	26,359	28,797	214,821	1,915,980	即入居可能
③	4F	86.28 (26.10)	2,750 (9,091)	454 (1,501)	496 (1,640)	237,270	39,171	42,794	319,235	2,847,240	即入居可能
④	4F	138.49 (41.89)	2,750 (9,091)	454 (1,501)	496 (1,640)	380,847	62,874	68,691	512,412	4,570,164	即入居可能
⑤	4F	58.06 (17.56)	2,750 (9,091)	454 (1,501)	496 (1,640)	159,665	26,359	28,797	214,821	1,915,980	即入居可能
⑥	3F	72.80 (22.02)	2,750 (9,091)	454 (1,501)	496 (1,640)	200,200	33,051	36,108	269,359	2,402,400	即入居可能
⑦	2F	184.77 (55.89)	2,750 (9,091)	454 (1,501)	496 (1,640)	508,117	83,885	91,645	683,647	6,097,404	即入居可能
⑧	1F	71.88 (21.74)	2,750 (9,091)	454 (1,501)	496 (1,640)	197,670	32,633	35,652	265,955	2,372,040	即入居可能
⑨	1F	172.76 (52.26)	3,520 (11,636)	454 (1,501)	496 (1,640)	608,115	78,433	85,688	772,236	7,297,380	即入居可能
⑩	B1F (地下)	70.55 (21.34)	1,600 (5,289)	454 (1,501)	496 (1,640)	112,880	32,029	34,992	179,901	1,354,560	即入居可能

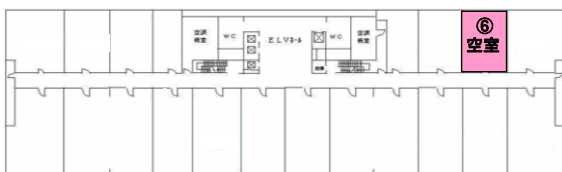
6階



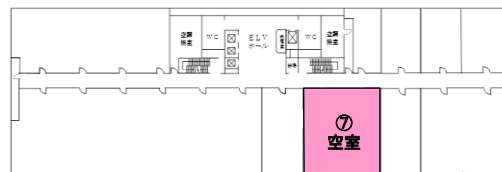
4階



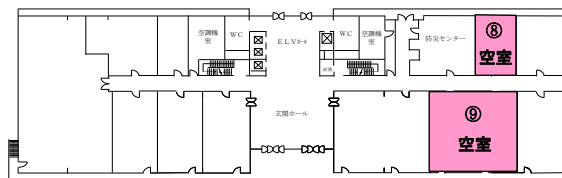
3階



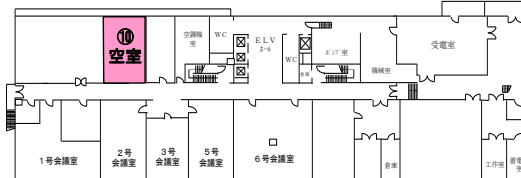
2階



1階



地下1階



■ グランガーデン熊本ビル 熊本市 中央区 城東町 4番 7号 ビル概要: <http://www.denki-b.co.jp/business/office/other.html#kumamoto>

No.	階	㎡ (坪)	単価 [円/㎡(円/坪)]			月額料金 [円] ※税別				敷金 [円]	入居開始
			①貸室	②共益	③空調	貸室料	共益費	空調費	計		
①	1F (店舗)	52.00 (15.73)	3,800 (12,562)	333 (1,101)	実費	197,600	17,316	実費	214,916	2,964,000	即入居可能
②	1F (店舗)	72.10 (21.81)	3,800 (12,562)	333 (1,101)	実費	273,980	24,009	実費	297,989	4,109,700	2019年9月以降 (予定)
③	1F (店舗)	77.90 (23.56)	3,800 (12,562)	333 (1,101)	実費	296,020	25,940	実費	321,960	4,440,300	2019年10月以降 (予定)

1階

